



FICHE TECHNIQUE

ARTICLE

Désignation : **Tuyau EASYCLEAN**

Codes Bobet :

26790 : Diam.16 / cour. 40 m

30581 : Diam.19 / cour. 20 m

Unité de vente : **Mètre**



Photos non contractuelles

CARACTERISTIQUES

Référence	Diamètre intérieur		Diamètre extérieur		Pression De service		Pression d'éclatement		Poids nominal		Rayon De courbure		Longueur maximum	
	mm	inch	mm	inch	bar	psi	bar	psi	kg/m	lbs/ft	mm	inch	m	ft
26790	16	5/8	25	0,99	10	150	30	450	0,43	0,29	95	3,7	40	131
30581	19	3/4	28,4	1,12	10	150	30	450	0,52	0,35	115	4,5	20	65

Tuyau pour lavage à l'eau chaude en milieu alimentaire, avec une très bonne tenue aux températures élevées. Idéal pour toute opération de lavage et nettoyage dans les laiteries, les conserveries, les abattoirs et les industries alimentaires. Revêtement extrêmement résistant aux graisses. Ne convient pas pour le transport d'aliments

- Gamme de températures: de -20°C à +95°C
- Tube: caoutchouc synthétique blanc, lisse, résistant aux graisses
- Armature: nappes textiles très résistants
- Revêtement: caoutchouc synthétique bleu, lisse, antimicrobien, résistant aux agents atmosphériques, à l'ozone et les matières grasses

NORMES :

Le caoutchouc du tube est conçu des matériaux conformes à FDA tit 21 art. 177.2600 et BfR XXI Cat.3. Sans phtalates.

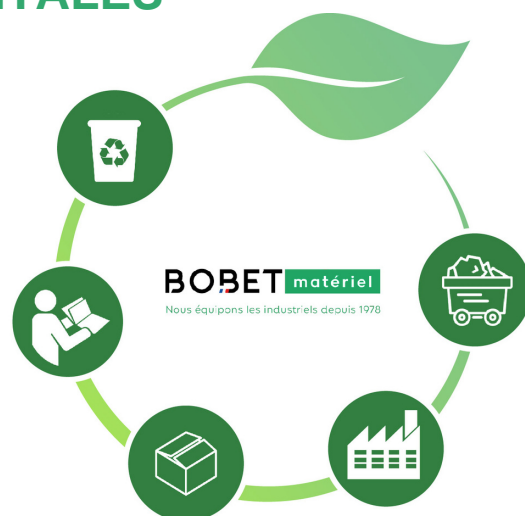
Revêtement: selon ISO 22196:2011 (Ref.1)

CARACTERISTIQUES ENVIRONNEMENTALES

Tuyau EASYCLEAN

Codes BOBET : 26790, 30581

Les impacts environnementaux de ce produit ont été analysés le long de son cycle de vie.



FABRICATION

- Fournisseur européen
- Fabrication européenne