

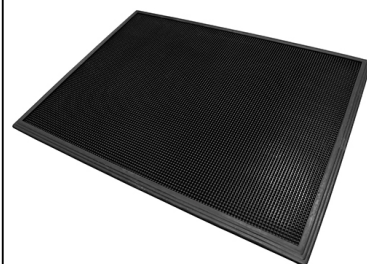
# FICHE TECHNIQUE

**ARTICLE**

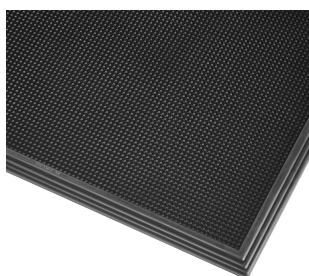
Désignation : **Tapis Sani-Trax® pédiluve**

Code Bobet : **26380**

Unité de vente : **Unité**



*Photos non contractuelles*

**CARACTERISTIQUES**

Tapis ergonomique, antifatigue et de sécurité - Tapis hygiénique antidérapant

- Matériel : Caoutchouc naturel
  - Dimension : 61 x 81 cm
  - Poids : 6,2 kg
  - Épaisseur : 19 mm
  - Couleur : noir
  - Application : milieux industriels
  - Intensité d'usage : Trafic très intense
  - Bordures : Bordures intégrées sur les quatre côtés
  - Procédé : moulage par compression
  - Plage de température : -40°C à +120°C (milieu humide et sec)
- 
- Tapis de dimension fonctionnelle s'adaptant à toutes les entrées
  - Semelle ventousée maintient le tapis en place
  - Fabriqué à partir de caoutchouc 100% naturel, conçu pour résister à la plupart des produits chimiques et aux variations de températures

Ce tapis nettoie et désinfecte les chaussures, il est recommandé de l'utiliser à l'entrée de tous les lieux où de la nourriture est manipulée ou/et transformée. En cas de passage sur le tapis, les extrémités des picots se plient et immergent ainsi les semelles dans la solution désinfectante.